



Concevoir des lieux nourriciers efficaces et écologiques (formation au design agroécologique)

18, 19 et 20 janvier 2023, 9h - 17h, Agroparc Avignon (84)

21h de formation avec beaucoup de travaux dirigés vous permettant de réaliser un 1^{er} design (sur le cas d'étude proposé ou sur votre propre projet)

Le design est l'une des compétences clés pour la transition agroécologique. C'est une approche systémique et un outil puissant pour concevoir des agro-écosystèmes écologiquement durables, socialement équitables et économiquement viables. En s'inspirant des écosystèmes naturels, le design agroécologique recherche l'efficacité et la

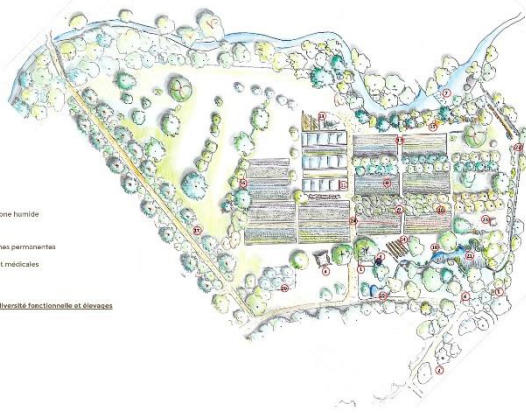
résilience dans l'aménagement d'un lieu agricole nourricier, le mieux adapté au contexte local spécifique. La formation apporte les concepts clés et les outils pratiques, inspirés notamment de la permaculture, pour la réalisation de votre propre design ou pour accompagner au mieux les agriculteurs et les porteurs de projets.

METHODES ET SUPPORTS PEDAGOGIQUES

.....

Alternance d'exposés interactifs (concepts, méthodologie, outils) et de travaux dirigés sur le terrain (analyse et design en binôme sur un cas réel : la ferme Saint-Georges ou sur le projet de l'un des participants).

Approches pédagogiques innovantes pour valoriser la diversité des participants (porteurs de projets, conseillers, chercheurs) et articuler les compétences métiers.



- Accueil, atelier et hangar**
1. Stockage outillage
 2. Hangar multifonction
 3. Case tampon stockage d'eau
 4. Accueil public, jardin d'été
 5. Toilettes sèches
 6. Chemin d'épave (biodiversité zone humide)
 7. Cascade
- Verger, maraîcher**
8. Maraîchage éco-intensif sur planches permanentes
 9. Arbre fruitier
 10. Plantes auxiliaires, aromatiques et médicinales
 11. Serres maraîchères
 12. "Chemin secondaire"
 13. Compost et dépôt de matériaux
- Aménagements agroforestiers, biodiversité fonctionnelle et élevages**
14. Pelles sans roues
 15. Ripicépe
 16. Haie biodiversité
 17. Haie mellifère et brico-vent
 18. Aulx à fume australienne
 19. Source
 20. Ciel trouffé
 21. Mare
 22. Ciel trouffé
 23. Poulailler mobile

OBJECTIFS

- Acquérir des compétences et une méthodologie pour la conception agroécologique / permacole d'un lieu de production
- Maîtriser les concepts et outils essentiels pour le diagnostic de parcelle et le design agroécologique
- Etoffer ses compétences de conseiller grâce à un cadre méthodologique et des outils de design agroécologique
- Développer une approche agroécologique dans son travail de conception paysagère

PUBLIC

Agriculteurs ou candidats à l'installation souhaitant concevoir un projet agroécologique

Particuliers ayant un projet de potager ou jardin permaculturel

Techniciens et ingénieurs des collectivités et organisations agricoles souhaitant diversifier leurs compétences

Paysagistes ou architectes souhaitant étoffer leur démarche de conception

Responsable pédagogique :

Julien VERT, Potagers & Compagnie

Stéphane de TOURDONNET, enseignant chercheur à Montpellier SupAgro

Intervenants :

Margot CHALLAND, ingénieure agronome et doctorante à SupAgro

Loric FERRERI et Merlin LEPPENS, maraîchers bio et consultants

PRÉ-REQUIS

Notions de base en agronomie et environnement.

Pour travailler sur son propre projet lors de la formation, être suffisamment avancé dans la réflexion et avoir réuni l'ensemble des informations nécessaires à l'analyse de site (échange avec l'équipe pédagogique à prévoir avant la formation)

EVALUATION DES ACQUIS

Mise en situation lors des travaux dirigés

Auto-évaluation par les participants puis débriefing collectif



A l'issue de la formation, vous serez capable de :

- Comprendre les principaux concepts mobilisés en agroécologie / permaculture, ainsi que des finalités et des objectifs du design
- Maîtriser le caractère itératif, les dimensions constitutives, les étapes clés et leur enchaînement logique d'une démarche de design, et les décliner dans une situation concrète
- Comprendre et mettre en œuvre des outils concrets d'analyse puis de conception d'un projet agroécologique, et savoir les remobiliser pour son propre projet ou dans son activité professionnelle

TARIF :

590 € TTC / personne

Prise en charge possible : VIVEA,

OPCO, Pole Emploi

Tarif solidaire possible (nous contacter)



INFOS & INSCRIPTION :

contact@potagers-compagnie.fr

04.94.59.12.96 – 06.74.30.54.82

Date limite inscription : 10/01/2023



Nous sommes en capacité d'adapter nos prestations de formation aux éventuelles situations de handicap, temporaires ou permanentes. Merci de nous contacter afin d'étudier les possibilités de votre accueil dans les meilleures conditions.